



Echoppe en Pierre avec Jardin/Terrasse

546 000 €

151 m²

4 pièces

Bordeaux



Surface	151.00 m ²
Séjour	41 m ²
Superficie du terrain	01 a 25 ca
Pièces	4
Chambres	3
Niveaux	3
Salle de bains	1
Salle d'eau	1
WC	2 Indépendant
État général	Petits travaux à prévoir
Vue	Jardin, terrasse
Exposition	Est-Ouest
Climatisation	
Chauffage	Gaz Individuel
Ouvertures	PVC/Aluminium, Double vitrage
Assainissement	Tout à l'égout, Conforme
Cuisine	Aménagée et équipée, Américaine
Ameublement	Non meublé
Taxe foncière	1 800 €/an

Référence 172 Au sein d'un quartier d'échoppes, proche de l'hyper centre de Bordeaux avec tous les commerces de proximité et les transports en commun.

Maison Traversante en pierre de type T4/T5 avec son jardin plein sud sans vis à vis.

Vous serez séduit par sa distribution intérieure et les différents espaces pour accueillir famille et amis.

Pour plus de renseignements nous contacter

Mandat N° 172. Honoraires inclus de 5% TTC à la charge de l'acquéreur. Prix hors honoraires 520 000 €. Classe énergie C, Classe climat D.. Nos honoraires :

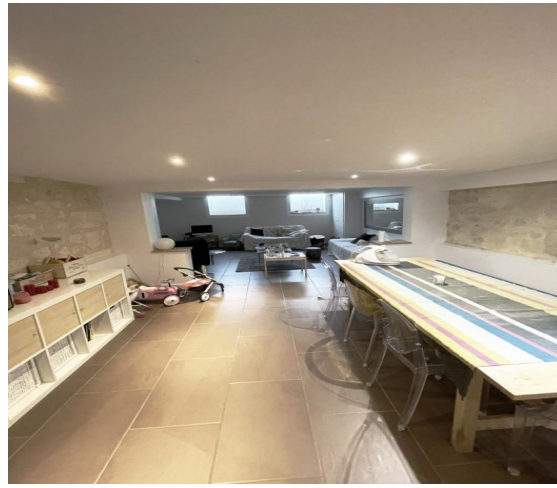
http://files.netty.immo/file/rhpatri/184/F8000/bareme_des_honoraire_2_1.pdf

Les points forts :

- Localisation
- Pas de Vis à Vis
- Produit Rare

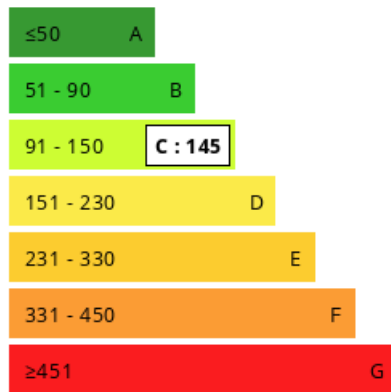


RH Patrimoine
163 rue Roustaing, V35 Hameau de la Tour
33400 Talence
www.rhpatrimoine.com
rh@rhpatrimoine.com
06 62 05 32 83



Consommations énergétiques

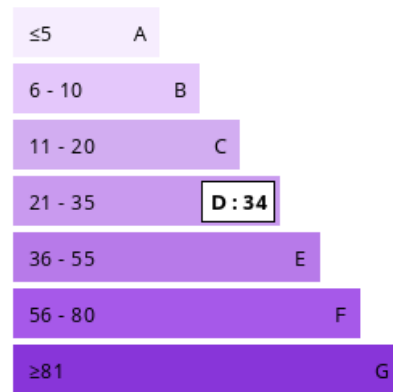
Logement économe



Logement énergivore (kWh/m².an)

Émission de gaz à effet de serre

Faible émission de GES



Forte émission de GES (kg CO₂/m².an)